

# COMPETEC und die Umwelt

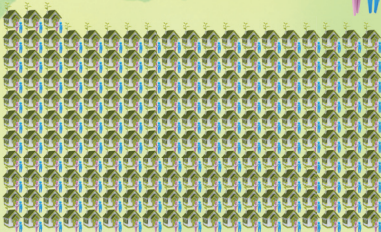
**BRACK.CH**  
ELECTRONICS

**ALLTRON**

**COMPETEC**  
Logistik

## CO<sub>2</sub>-Kompensation

**2010** 4172 Tonnen  
**2009** 2696 Tonnen



Die Kompensation von 4172 Tonnen CO<sub>2</sub> entspricht der jährlichen Menge CO<sub>2</sub>, die 193 Zwei-Personen-Haushalte ausstossen.

## Heizenergie

**2010** 757'044 kWh  
**2009** 940'868 kWh



Ein halber Tanklastwagen Heizenergie wurde 2010 gegenüber dem Vorjahr eingespart.

## Recycling-Papier

**Verbrauch 2010**

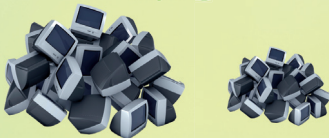
16,4 Tonnen



Im Vergleich zu neuem Papier rettet jede Tonne Recyclingpapier 17 Bäume. So haben wir 279 Bäume verschont.

## Swico-Abfallmenge

**2010** 88 Tonnen  
**SWICO recycling**  
**2009** 51 Tonnen



37 Tonnen Swico-Abfall wurden im Jahre 2010 mehr gesammelt als im Vorjahr.

## Entsorgungsstrecke

**2010** 760 km  
(entspricht der Strecke Zürich–London)  
**2009** 6320 km  
(entspricht der Strecke Zürich–New York)



5560 Kilometer Weg wurden 2010 gegenüber dem Vorjahr eingespart – wir bringen unsere Abfälle seit 2010 zu einer näher gelegenen Entsorgungsstelle.