

Investition in die Kundenzufriedenheit

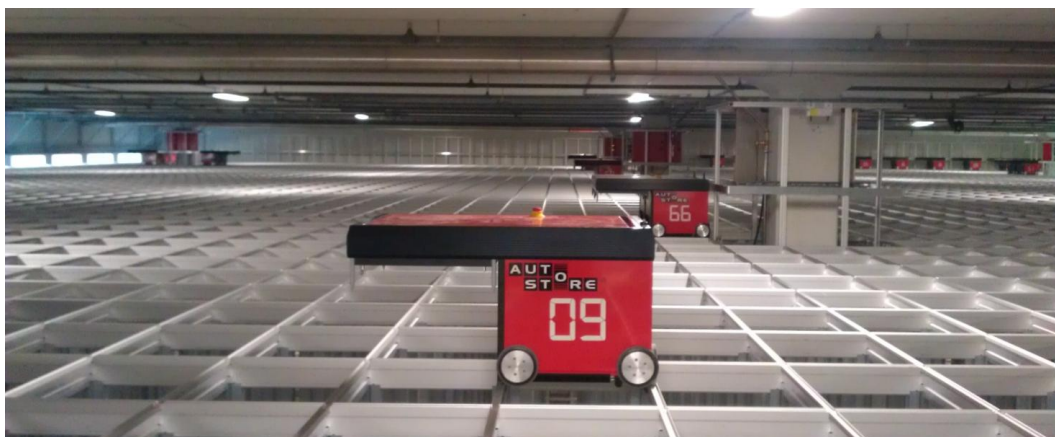
Das ist Competecs neues Logistikzentrum

Willisau, 16. Juni 2012 – Mit der Inbetriebnahme des Logistikzentrums hat die Platznot der sich rasant entwickelnden Competec-Gruppe ein Ende. Ein Blick in die ehemaligen Lego-Hallen zeigt: Innerhalb von wenig mehr als einem Jahr ist eines der modernsten Logistikzentren Europas entstanden. Ein Augenschein.

Im ehemaligen Lego-Werk Willisau herrscht wieder umtriebige Stimmung: LKW-Ladungen werden ausgeladen, Mitarbeiter sausen auf Standschleppern und Gabelstaplern umher und Rüstbehälter um Rüstbehälter rollt über die Förderanlage – gefüllt sind die transparenten Plastikboxen mit Produkten, die Kunden in den Stunden davor bestellt haben. Seit Ende April liefert die Competec-Gruppe alle Pakete aus Willisau. Zur Gruppe gehören der Onlineshop Brack Electronics AG und das Grosshandelsunternehmen Alltron AG. Künftig will die Handelsgruppe über 650'000 Pakete pro Jahr ausliefern.

Besichtigung im Juni möglich

Das Gebäude verfügt über eine Betriebsfläche von 55'000 Quadratmetern und ist in sechs grosse, zweistöckige Module aufgeteilt. 100 Mitarbeitende der Competec Logistik AG arbeiten hier daran, dass die Kunden ihre Ware erhalten. «Es freut mich ausserordentlich, dass wir das grösste Projekt unserer Firmengeschichte jetzt der ganzen Bevölkerung vorführen können», kommentiert Competec-Gründer und –Inhaber Roland Brack.



Das Herzstück der Anlage: das automatische Kleinteilelager «Autostore»

70 rasende Roboter

Highlight der Logistikanlagen ist das automatische Kleinteilelager «Autostore». Von aussen nur ein unscheinbarer Kasten, offenbart sich die Raffinesse erst beim Blick ins Innere: Auf kompaktestem Raum bringt Autostore anfänglich 62'000 Rüstbehälter unter, von denen jeder ein anderes Produkt – oder acht verschiedene Kleinstartikel – fasst. Die Rüstbehälter sind in einer Alu-Gitterkonstruktion gestapelt. Auf dem Gitter verkehren siebzig Roboter, die Ware aus- und einlagern. Wenn einem der Akkustrom ausgeht, können immer noch 69 andere die Ware für den Kunden parat machen. Im Innern der Anlage ist die Atmosphäre

sauerstoffreduziert, um das Brandrisiko zu minimieren. Weltweit gibt es nur 14 andere Autostore-Anlagen – die im Competec-Logistikzentrum ist bisher die grösste der Welt.



Noch freie Kapazität: eine von dreizehn Gassen im automatischen Hochregallager mit insgesamt 14'000 Palettenplätzen

Automatisches Hochregallager

Auch das Hochregallager für voluminöse Artikel arbeitet automatisch. Ein Logistiker fährt die angekommene Palette zu einer Art Lift, der die Palette auf eine Förderstrasse hievt. Von da aus fährt die Palette ins Hochregallager zu einer der dreizehn, je 21 Meter hohen Gassen, wo sie von einem deckenhohen Regalbediengerät an einen der 14'000 Palettenplätze gebracht wird. Dazu kommen ein konventionelles Flächenlager, ein Wareneingang mit hellen Arbeitsplätzen und der Warenausgang mit modernster Fördertechnik und automatischer Paketverpackung.

Eröffnungsfest und Konzerte

- 16. Juni: [Brack.ch-Tag der offenen Tür](#)
und abends: [Swiss Music Night Willisau](#) powered by Brack.ch

Branchenanlässe

- 13. Juni: [Alltron-Partnerevent](#) (für Schweizer EDV-/RTV-/Telecom-/Elektronik-Fachhändler)
- 14. Juni: [Brack Business Event](#) (für KMU und Grossunternehmen, Institutionen und Schulen)



*Ausgeklügelte Fördertechnik und automatische Paketkomprimierung:
Der Warenausgang des Competec-Logistikzentrums*

((3300 Zeichen))

Bilder

<http://info.alltron.ch/presse/medienmitteilungen/Competec/2012-06-Eroeffnung-Logistikzentrum/>

Zur **Competec-Gruppe** gehören der Online-Händler Brack Electronics AG, der IT-Distributor Alltron AG, der Logistkdienstleister Competec Logistik AG und die unter der Competec Service AG zusammengefassten zentralen Dienste. Die Gruppe umfasst rund 400 Mitarbeiter und hat 2011 einen Umsatz von rund 370 Millionen Schweizer Franken erzielt. Die Unternehmen der Competec-Gruppe versenden ihre Lieferungen klimaneutral.

<http://www.competec.ch>

Medienauskünfte erteilt

Daniel Rei, PR Manager

Competec Service AG

Gewerbepark

5506 Mägenwil

Tel.: 062 889 60 30

E-Mail: daniel.rei@competec.ch

<http://www.competec.ch/medien/>